

エスティ エナジー

# LED道路標識

指示標識／規制標識／横断歩行者支援灯

環境防災型



総合カタログ



## ソーラーLEDは長寿命、省電力、省メンテナンス

LED 標識は長寿命、省電力、省メンテナンスに優れています。

また多彩な製品ラインナップを取り揃えています。

止まれ



環境にやさしく長寿命！

Safety & Ecology

# LED内照横断歩道標識 ダウンライト一体式

SZL-60I36D-AC

夜間  
自発光  
点灯 / 点滅

ダウンライト  
一体  
タイプ

オプション  
センサー  
別置

オプション  
無線  
システム



## LEDを採用した内照式の横断歩道標識

夜間も視認性の良い LED 内照式の横断歩道標識です。夜間の自発光常時点灯や点滅（ダウンライト点灯時）により視認性、誘目性を大幅に向上しています。またダウンライトにより夜間の横断歩道を明るく照らします。

- ・アルミを多用したリサイクルしやすい環境対応製品です。
- ・防滴（結露）対策した LED を使用する事で、メンテナンスフリーを実現しています。

## LED 採用で長寿命、省電力を実現しています

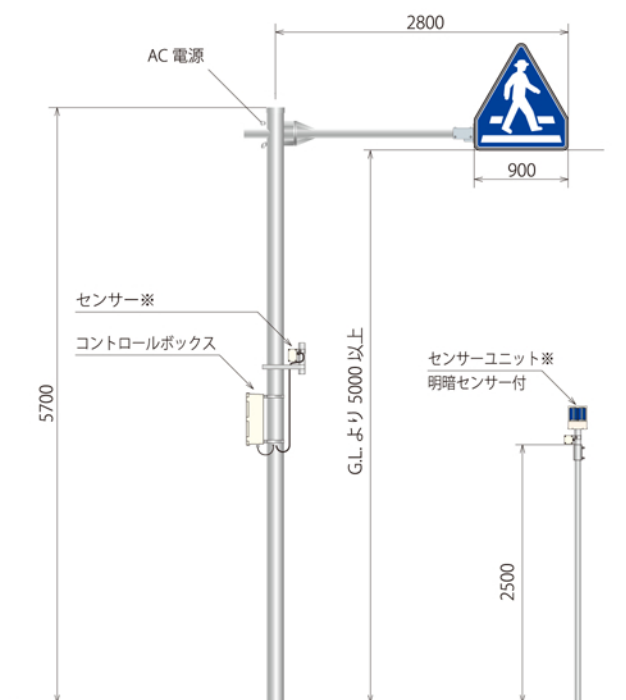
長寿命、省電力、省メンテナンスに優れた LED 電球を採用しています。従来の電球に比べ最大で 1/8 の電力、同等以上の照度を実現、熱線や紫外線の発生が少ない環境にやさしい光源です。



従来の放電管タイプ



LED タイプ



※オプションでセンサー仕様（車両検出／人感知センサー）も用意しています。

## 標識／ダウンライト一体式

標識とダウンライトが一体式になっています。またダウンライト部は可動式で照射角度を変更することができます。



ダウンライト／消灯時



ダウンライト／点灯時

## 指示標識

SZL-60I36D-AC

横断歩道／横断歩道・  
自転車横断帯



# ソーラー LED横断歩行者支援灯 SZL-162SM AC電源式 LED横断歩行者支援灯 SZL-216AC

ソーラー別置タイプ 商用電源工事不要 夜間自発光点灯/半点灯 バッフルバッテリー設計 ダウンライト別置タイプ AC電源タイプ



## ■横断者を視認しやすいメンテナンス不要のLED横断歩行者支援灯

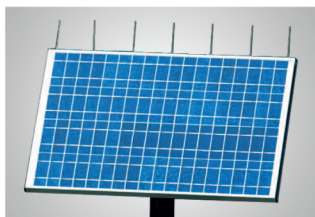
夜間、横断歩行者を確認しやすいLEDを使用したメンテナンス不要の横断歩行者支援灯です。昼間に太陽電池でバッテリーに蓄電し、夜間自発光するシステム。ドライバーが夜間の横断歩行者を確認しやすく、歩行者も安全に横断する事ができます。

・既存の支柱に共架する事で設置費用を抑えることも可能です。

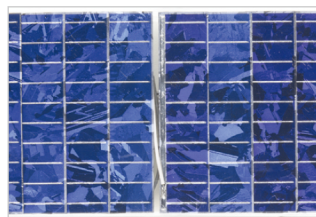
## ■太陽電池パネル

雨天・曇天にも安心な高効率充電システムです。CO<sub>2</sub>を排出せず省メンテナンス、省電力化を実現しています。

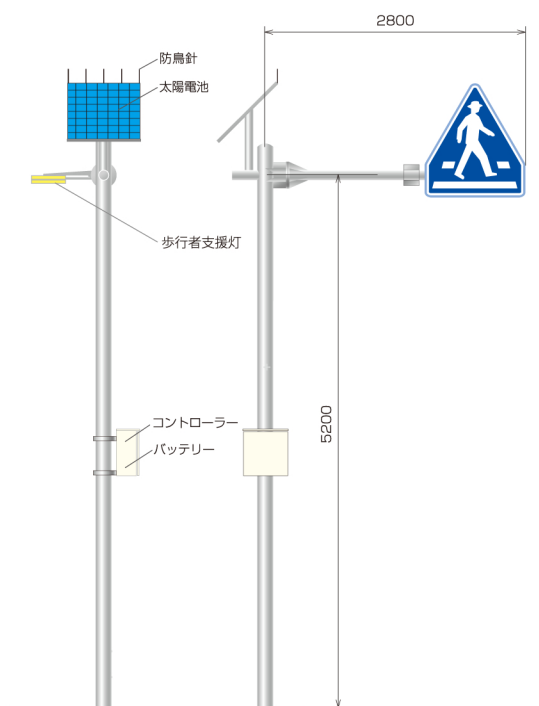
(40年以上設置実績がある京セラ製を使用しています。)



京セラ製太陽電池パネル



多結晶シリコンを使用



※設置に関しては既設柱に共架できない場合がございますので、販売店にご相談下さい。  
※オプションでセンサー仕様(車両検出/人感知センサー)も用意しています。

## ■ダウンライト部が独立したタイプです

ダウンライト部と標識部が独立したタイプです。

また商用電源を使用したタイプも用意しています(SZL-216AC)



独立したダウンライト



照度は日本防犯灯設備協会 設置基準 A/B に準拠

## 指示標識

### SZL-162SM

横断歩道／横断歩道・  
自転車横断帯



# ソーラー LED 内照標識 横断歩道標識／規制標識

## SIS-407 SIS-330 シリーズ



### ■夜間も視認性が良いソーラー LED 内照標識

本機は太陽光を利用した、商用電源を必要としない内照標識です。昼間に太陽電池でバッテリーに蓄電し、夜間自発光するシステムです。夜間の自発光常時点灯 (1.5 倍) や点滅 (1.0 倍) により視認性、誘目性を大幅に向上した内照標識です。

- 1.5 倍はオプションで人感センサーモデルも用意しています。赤外線センサーが人を検出すると標識が点滅し、底面のダウンライトが点灯する仕組みになります。(設定時間が経過すると標識は、元の点灯状態に切り替わり、ダウンライトは消灯します。)※赤外線センサーは温度変化に反応するため、人以外も検出する場合があります。予めご了承下さい。
- 1.5 倍は非常時に備えオプションでインバーター (AC100V 用) も搭載可能です。



夜間点灯時

### ■歩行者が認識しやすい 1.0 倍モデルも用意しています

当シリーズは 1.0 倍モデルも用意しています。1.0 倍標識は小型なため、横断歩行者にとって認識しやすい大きさとなります。またコントロールボックスは、ソーラーパネルと制御回路が一体式となった、コンパクト設計です。



### ■1.0 倍モデルは人感知センサーを標準装備

人感知センサーを搭載することにより、歩行者が横断する場合にのみ点灯する仕組みになります。また余分な電力を消費しない省エネ効果にも繋がります。



### 指示標識

**SIS-407**  
横断歩道



### 規制標識

**SIS-330**  
一時停止



**SIS-323**  
最高速度



### 規制標識

**SIS-303**  
車両進入禁止



**SIS-314**  
追越し禁止

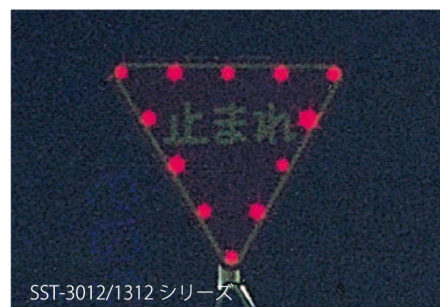


**SIS-315**  
駐停車禁止



# ソーラー LED 標識 外周 LED 発光 / 文字発光タイプ 一時停止標識 / 横断歩道標識

SST-3012/1312 シリーズ FST-5000/8000/1300 シリーズ SZS-407 シリーズ



## ■ 標識 LED 外周発光 / 文字発光タイプ

標準仕様は標識外周に 9,000~13,000mcd の LED を埋め込んだタイプです。夜間の自発光点滅により視認性、誘目性を大幅に向上しています。また文字発光タイプは赤色 / 白色発光の 2 種類があり、LED 外周発光機能に文字発光機能が加わります。

- ・蓄電池には完全メンテナンスフリーのキャパシタモデル、ロングライフバッテリーモデルの 2 種類を用意しています。
- ・全製品アルミを多用したりサイクルしやすい環境対応製品です。

### 外周発光タイプ

#### SST-3012/1312 シリーズ

ソーラー 一体 タイプ	商用 電源工事 不要	夜間 自発光 点滅	キャパシタ コンデンサ	9000mcd 13000mcd 12個	軽量 タイプ
安価 タイプ	積雪対応	警察庁認定品 キャパシタタイプ			



○白枠外周の内側に 9,000 もしくは 13,000mcd の LED を 12 ケ埋め込んだ標準モデルです。

#### SST-3012T/1312T シリーズ

ソーラー 一体 タイプ	商用 電源工事 不要	夜間 自発光 点滅	パワフル バッテリー 設計	9000mcd 13000mcd 12個	枠 構造
積雪対応	警察庁認定品 トリムタイプ / 積雪タイプ				



○白枠外周の内側に 9,000 もしくは 13,000mcd の LED を 12 ケ埋め込んだトリム構造のモデルです。

※内照式トリムタイプも用意しています。

#### SZS-407-1.0C/1.5C シリーズ

ソーラー 一体 タイプ	商用 電源工事 不要	夜間 自発光 点滅	キャパシタ コンデンサ	20000mcd 外周LED 13個以上	軽量 タイプ
-------------------	------------------	-----------------	----------------	----------------------------	-----------



○夜間、特殊レンズ構造内の外周 LED が白発光することにより 150° という広範囲から標識の五角形をしっかりと確認できます。

※1.0は横幅が 600mm、1.5 は 900mm になります。 ※内照式トリムタイプも用意しています。(内照式は横幅が 604mm、上部は曲げ加工の関係から R52 になります。)  
※寒冷地仕様は太陽電池とキャパシタが標準仕様の 2 倍になります。同時に太陽電池から雪が落ちやすいよう標識に沿って斜めに取り付けられています。

### 文字発光タイプ

#### FST-5000/8000/1300 シリーズ

ソーラー 一体 タイプ	商用 電源工事 不要	夜間 自発光 点滅	パワフル バッテリー 設計	9000mcd 外周LED 12個	13000mcd 光ファイバー
2系統 システム	枠 構造	積雪対応	警察庁認定品 積雪タイプ / センサータイプ / 文字発光タイプ		



○標識外周には LED、止まれ文字の直近外周に光ファイバーを埋め込んだハイブリッド構造の標識です。2 系統システムの採用により万が一でも外周、文字のどちらかが発光する仕組みです。

○トリム構造を有し、積雪地帯にも十分に対応できるシステムです。

※オプションでセンサー仕様 (光センサー) も用意しています。

※8000 シリーズは「止まれ」の文字が白色発光となります。5000/1300 シリーズは文字が赤色発光となります。

#### SST-1112-1.0FC/1.5FC シリーズ

ソーラー 一体 タイプ	商用 電源工事 不要	夜間 自発光 点滅	キャパシタ コンデンサ	9000mcd 外周LED 12個	20000mcd 光ファイバー
2系統 システム	安価 タイプ	積雪対応	警察庁認定品 キャパシタタイプ / 文字発光タイプ		



○SST-3012-1.0C をベースに外周 LED は 9,000mcd の超高輝度を採用。

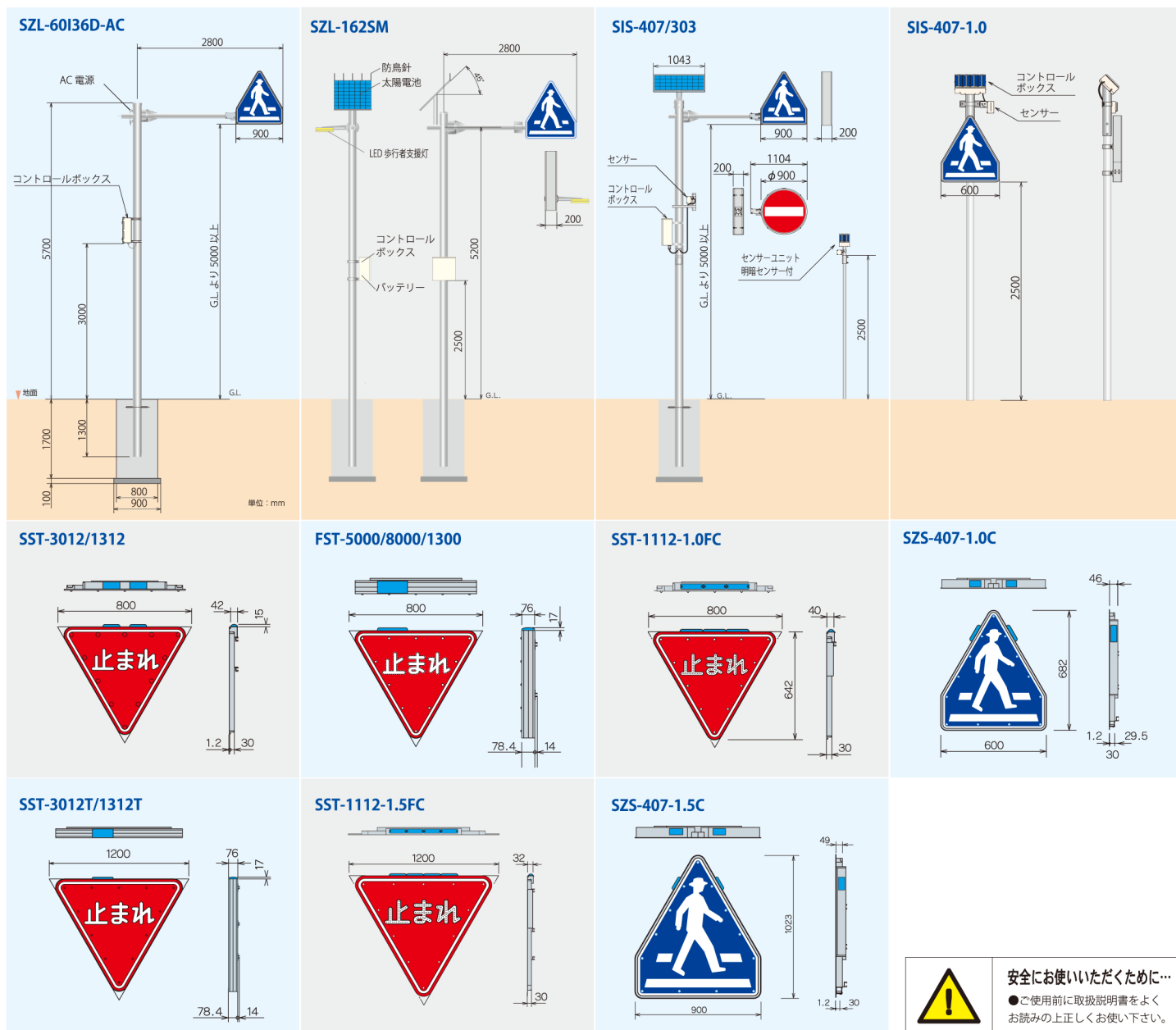
止まれ文字は白発光 LED を採用したモデルです。

○止まれ文字の中央部が発光、点滅するタイプです。

(光ファイバーは文字中央部に埋込み。)

※1.0FC は横幅が 800mm、1.5FC は 1200mm になります。

## ● 構造概略図



**安全にお使いいただくために…**

- ご使用前に取扱説明書をよくお読みの上正しくお使い下さい。

## ● 仕様一覧

本仕様は品質改良のため予告なく変更することがあります。

●機 種	SZL-60I36D-AC	SZL-162SM	SIS-407	SIS-407-1.0	SST-3012/1312-1.0C/1.5C	SZS-407-1.0C/1.5C
●太陽電池	—	70W(17.9V-3.92Ah)	95W(17.9V-5.31Ah)	7.28W(14.4V-506mAh)	530mW(3.15V-168mAh)	530mW(3.15V-168mAh)
●バッテリー	—	12V-55Ah(12V-38Ah) バッテリー別置型(共架型)	12V-120Ah バッテリー別置型(共架型)	9.6V-4.8Ah バッテリー別置型(共架型)	2.5V-500F キャパシタコンデンサ器型	2.5V-500F キャパシタコンデンサ器型
●コントローラー	点灯、点滅、タイマー機能、 センサー機能、無線システム他	全点灯/半点灯切替式、過充 電、過放電、タイマー機能	全点灯/半点灯切替式、過充 電、過放電、タイマー機能	点灯、点滅、タイマー機能、 センサー機能、無線システム他	過充電、過放電、点滅機能	過充電、過放電、点滅機能
●LED 発光色	白	白	白	白	赤	白
数 量	60個(DL部36個)	162個	60個	12個	12個	13個/14個
光 度	—	—	—	—	9,000~13,000mcd	20,000mcd以上
●点滅回路 回 数	60	—	5~60(回/分)切替式	60±10(回/分)切替式	60±5 回/分	60±5 回/分
明時間	500msec	2~30秒選択	500msec~100msec	300msec~100msec	50msec	30~50msec
動作時間	常夜点灯(センサーモデルはセンサー 検出時内照部点灯→点滅に切替る)	センサー検出時点滅	常夜点灯	常夜(センサー検出時・点滅/ 設定時間2~30秒選択)	常夜点滅	常夜点滅
●材 質	透光印刷 (オプション:内照反射シート/センサー) 耐腐食アルミ(枠体)	耐腐食アルミ(枠体)	透光印刷 (オプション:内照反射シート) 耐腐食アルミ(枠体)	透光印刷 (オプション:内照反射シート) 耐腐食アルミ(枠体)	高輝度反射シート(本体) 耐腐食アルミ(枠体) ポリカーボネート(ソーラーケース)	高輝度反射シート(本体) 耐腐食アルミ(枠体) ポリカーボネート(ソーラーケース)
●使用温度範囲	-20℃~+65℃					

設計・企画 エスティエナジー株式会社  
〒470-0344 愛知県豊田市保見町上三戸口 35  
TEL / 0565-42-7973 FAX / 0565-48-1106  
URL / <http://www.st-e.co.jp/>

●お求めは信頼ある当店で…